

FÊTE MÉDIÉVALE DE BRIANÇON

www.medievale-briancon.fr



30 juin
1^{er} et 2
juillet
2023

Taverne
Marché
Troubadours
Jeux
Rapaces
Gueux
Déambulations
Concerts

19^{ème} ÉDITION





VOYEZ...
VOYEZ

FÊTE
MÉDIÉVALE
DE BRIANÇON

En ce début d'été, fêtons nos retrouvailles pour la fête médiévale dans la cité Vauban. Gentes dames, beaux sires et gais damoiseaux, toute l'équipe de l'association le cœur de Vauban et son ost de dévoués bénévoles vous attendent cette année encore pour vous offrir une fête médiévale. Grande joie vous sera donnée avec des animations festives et originales. Vibrez, dansez, costumez-vous, réjouissez-vous aux sons des tambours et flûteaux pour enterrer encore une année de labeur.

iperBaite
Le Baite
CENTRE COMMERCIAL

OUVERT
7 jours / 7



L'Hypermarché italien le plus proche de chez vous
avec beaucoup d'offres et tous les produits
typiques italiens





EDITO

FÊTE
MÉDIÉVALE
DE BRIANÇON



C

ette 19^{ème} édition, toujours organisée par l'association le cœur de Vauban, se déroule comme tous les ans dans la vieille ville de Briançon. Après l'édition précédente qui s'est déroulée exceptionnellement fin août, cette année la fête médiévale est à nouveau proposée en début d'été. Pendant ces trois journées, la cité se pare de ses plus beaux atours. Découvrez le marché médiéval, où vous trouverez échoppes de commerçants et d'artisans, place Vauban. Déambulez dans les rues de la cité décorées de fanions et de drapeaux, assistez aux combats de chevaliers, découvrez les rapaces en déambulation, faites vous surprendre par des gueux. Visitez les campements médiévaux, découvrez les métiers anciens, participez aux jeux médiévaux et venez festoyer à la taverne. Tout est fait pour que vous vous retrouviez dans l'ambiance du moyen-âge. Les commerçants et les restaurateurs sont là pour vous accueillir tout au long de ces journées.

INAUGURATION de la 19^{ème} édition de la fête médiévale,
en présence de la municipalité de Briançon,
de l'office du tourisme de Serre Chevalier Briançon,
et de l'association le Cœur de Vauban.
Le samedi à 10h30, au jardin Chanoine Motte.



Vins Astier

Vins fins
Champagnes
Vin en vrac
Bières
Spiritueux
Épicerie Fine

2 ADRESSES SUR BRIANÇON

19 Champ de Mars - 04 92 21 04 23
La Grand' Boucle - 04 92 20 20 30

vins.astier@gmail.com



Hameau de St Blaise
05100 Briançon
04 92 21 06 27

www.camping5vallees.com

Des vacances au cœur des Hautes Alpes

**FÊTE
MÉDIÉVALE
DE BRIANÇON**

ENTRÉE GRATUITE

LE SOIR

✱ **MARCHE MÉDIÉVAL**

📍 *Place Vauban et à l'entrée de la cité Vauban, entre la porte Dauphine et la porte de Pignerol*

✱ **TAVERNE**

📍 *Jardin Chanoine Motte*
Boissons et petite restauration
Buvette
📍 *Place médecin Général Blanchard*
boissons et en-cas

✱ **LOCATION DE COSTUMES**

📍 *Au corps de garde de la porte de Pignerol*

✱ **SPECTACLES ANIMATIONS**

JEUX ET DÉAMBULATIONS
PREMIÈRES ANIMATIONS
ET DÉAMBULATIONS
VENDREDI 30 JUIN à 14h

✱ **SPECTACLES ET CONCERTS**

📍 *Jardin Chanoine Motte*
VENDREDI 30 JUIN à 20h30
Concert de musique irlandaise (durée 1h30) et spectacle de feu (durée 20 à 25') à 22h30.

SAMEDI 1^{ER} JUILLET à 20h30
Concert de musique médiévale et initiation à la danse médiévale et spectacle de feu (durée 25 à 30') à 22h30.



✱ **POUR VOUS RENDRE**

A LA CITE VAUBAN

- En journée, de préférence se garer ville basse (Ste Catherine)
- Parkings gratuits devant la médiathèque, au parc des sports, et près du parc de la Schappe
- Montée par le petit train et le bus (tarif normal)
- Le soir, montée par le petit train uniquement et retour à pieds après les animations.



© Photos : Maylis - Office de Tourisme de Serre Chevalier Briançon

E.Leclerc


OUVERT

DU LUNDI AU SAMEDI de 8h30 à 20h
LE DIMANCHE de 8h30 à 12h30


7 rue de la Soie - direction gare SNCF - 05100 Briançon - 04 92 25 54 20

TROUPES ET ANIMATIONS


* VREHND

 Place médecin Général Blanchard
Espace de jeux médiévaux et animations pour enfants (et adultes...) Vrehnd vous invite au moyen-âge, à-travers ses jeux médiévaux qui font le bonheur de toutes les générations.


* LOSTE DE ROY

 Place médecin Général Blanchard et vers la porte d'Embrun
Camp médiéval
La compagnie proposera une animation avec une cage pour prisonniers, des combats de chevaliers, des démonstrations de forges, un campement médiéval, du tir à l'arc, des saynètes, de la médecine et diverses autres activités.

* LOTHRINGEN LANDSKNECHT

 Porte d'Embrun
Camp de chasse
Les Simiane 1370-1400 est une association de reconstitution historique qui présentera un campement de chasse en se basant sur les écrits de Gaston Phébus. Nous présenterons des ateliers autour des animaux chassés, le soin apporté aux chiens, les outils et les techniques utilisés, et le contexte de la chasse à la fin du 14^{ème} siècle.


* CHEZ FADO

 Jardin Chanoine Motte
Spectacle de 20' environ de dressage monté, de dressage à pieds, longues rênes, cordelette, et **déambulations à cheval de 3 ou 4 cavaliers et cavalières** dans la cité Vauban.

* LES LANCEURS DE DRAPEAUX ITALIENS D'ALBA

Spectacle Jardin Chanoine Motte, et **Grande scène porte d'Embrun,** et **déambulations Cité Vauban.**
Aussi bien en déambulation qu'en spectacle fixe, les **lanceurs de drapeaux d'Alba** vous proposeront de magnifiques figures avec leurs drapeaux et des lancers coordonnés spectaculaires.

* ASSOCIATION ENTRE DEUX AIRS

 **Déambulations** dans la cité
Groupe de musique médiévale
Ensemble polyphonique originaire de Tallard, dans les Alpes du Sud, composé de musiciens jouant de la guitare, de la cornemuse et des percussions, et accompagnement musical pendant la Messe à la Collégiale, dimanche à 10h30.



restaurant **CARPE DIEM**

BRIANÇON - SERRE CHEVALIER

-  3 Rue Porte Méane
05100 BRIANÇON
-  04 92 53 84 43
-  contact@hotel-aubergedelapaix.com
-  www.hotel-aubergedelapaix.com

biocoop

L'Epine Vinette

✳ **LES GOLIARDS**

Troupe en déambulation

Les Goliards n'ont d'autre occupation que de chanter les revers de fortune, l'ivresse, le printemps, les plaisirs du jeu et de la chair !

Faut que ça bouge, que ça se marre, que les jambes se dérident
Quand les Goliards déambulent, que ce soit le long des rues peuplées d'artisans, dans le campement d'une troupe de combattants ou pour amener le public à un spectacle, ils le font bien sûr en jouant de leurs instruments.

En plus, **concert de musique et initiation à la dans médiévale samedi soir à 20h30.**

✳ **MAÎTRE CHICOTIN**

📍 *Rue du pont d'Asfeld, près du restaurant le Rustique*

L'échoppe de maître Chicotin,

arracheur de dents et barbier barbant « Conseils en soins dentaires et barberie ». L'arracheur de dents, sans soi ni loi, aux méthodes radicales Unique en son genre, par sa drôlerie et ses références historiques.

✳ **LA GUEUSAILLE**

Troupe en déambulation

Le campement des gueux est installé au jardin chanoine Motte, point de départ de leurs déambulations.

📍 *dans la cité Vauban*

Fermez les yeux et pensez au moyen-âge, imaginez des gueux sales et vulgaires. Va-nu-pieds, miséreux, nécessiteux, mendiants qui vivent d'aumônes, et réduits à mendier pour vivre.

✳ **LOST** (Land of Stories)

Troupe en déambulations

Groupe de musique irlandaise composé de 5 musiciens qui ont à cœur de faire partager leur amour des répertoires irlandais et bretons, voix plurielles, violons, flûtes, guitare et badhran, qui proposent de mettre cap à l'ouest et de vous faire danser, gigue, valse, polka ou an dro, et de voyager grâce aux balades que le vent murmure par-delà les tourbières, les landes et l'océan.

✳ **PARC ANIMALIER**

DE SERRE-PONÇON

Déambulations avec des rapaces

📍 *dans la cité Vauban*

Intervention de fauconniers avec leurs rapaces et déambulation dans la cité avec leurs rapaces sur les bras. Possibilité de s'approcher et de se faire expliquer la vie et le rôle de ces oiseaux.

— GROUPE IMMOBILIER —

bérard - abelli

Depuis plus de 50 ans !

ACHAT/VENTE - ESTIMATION - REVENTES

PROGRAMMES NEUFS - CONSTRUCTION

13 Avenue Maurice Pétache - 05100 BRIANÇON - 04 92 20 19 86

Promofar

LE PROMOTEUR PROCHE DE SES CLIENTS

* COMPAGNIE ARTEFLAMMES

Echassiers en déambulation et spectacles de feu SAMEDI SOIR ET DIMANCHE SOIR

📍 *au jardin Chanoine Motte*

Un spectacle de feu époustouflant aui vous transportera. La compagnie Artéflammes est née de la rencontre de trois artistes aux univers différents mais avec les mêmes motivations Artéflammes a ainsi pour vocation le partage de moments forts et uniques De ce fait, ces artistes se sont rejoints autour d'une même envie, celle d'émerveiller leur public. Un régal pour les yeux et des sensations de dingue.

* AMADOU ET LE FEU PERDU

📍 *Place du Temple*

L'Amadou, c'est 800 000 ans d'histoire du feu, 6000 ans d'histoire de la médecine et un siècle d'amnésie.

* ARTHUS SPECTACLES L'HOMME FORT ET LE COIN DU MAGICIEN

📍 *Place médecin Général Blanchard*

Un peu charmeur, un peu voleur, **Arthus est un Arsène Lupin du moyen-âge.** Il suscite l'étonnement du public en faisant disparaître des cailloux en se délivrant de la cellule de torture dans laquelle il s'est lui-même enfermé.

Arthus n'a peur de rien, ni de son horrible comparse, Gwendal l'homme fort, seigneur terrifiant, qui le poursuit à-travers le royaume de France, ni de se mettre en danger, en proposant des tours de magie au plus près des spectateurs.

* FERME ITINERANTE DU CHAINEAU

📍 *Rue du pont d'Asfeld, près du restaurant le Rustique*

Ferme médiévale et déambulations d'oies. Murielle et Ludovic vous proposent de partager leur passion des animaux familiers par l'intermédiaire de leur ferme itinérante installée pendant ces trois journées Découvrez les bénéfices de ce contact privilégié avec des animaux familiers soigneusement sélectionnés et entraînés, ils seront source de réconfort et de stimulation sensorielle, mais aussi d'apaisement et d'authenticité. Plusieurs fois par jour, déambulation d'un troupeau d'oies au départ de la ferme, *dans la cité Vauban.*

Aux Saveurs du Bon Vieux Temps



Préparation pour fondue et sauces morilles, cèpes et forestières

Cité Vauban
04 92 21 00 10
BRIANÇON

LE RUSTIQUE



✳ **LA CHEVAUCHEE DES LICES**

📍 *Place médecin Général Blanchard*

Circuit de chars médiévaux

Ce circuit aménagé est installé pour le déroulement de courses de chars médiévaux. Les enfants parcourent plusieurs tours de lices pendant une durée de 7 minutes. Ce sont huit chevaux qui se font la course.

✳ **ASSOCIATION MESTELS**

📍 *Placette des Cordeliers*

Jeux anciens pour tous publics (de

4 à 80 ans), reconstitués à partir d'archives européennes. Les jeux respectent le cahier des charges de la construction concernant les matériaux utilisés : bois, cuir, peinture, fer. Ce sont des jeux d'adresse, de patience, de rapidité, de concentration, qui stimulent la curiosité, le désir de gagner et l'émulation.

✳ **MINIMUSICARROUSEL**

📍 *Jardin Chanoine Motte*

Petit manège musical à pédales pour les enfants

Animations musicales plusieurs fois par jour sur et autour du manège.

✳ **LA LANCIA DI SAN MICHELE**

📍 *Douves porte de Pignerol*

Il s'agit d'un **camp médiéval** (à visiter) installé par une troupe italienne,

proposant diverses animations et activités : tir à l'arc, initiation au combat, cuisine, médecine, combats à proximité de la herse au moment de sa descente, musique, etc. Il faut descendre dans les douves pour découvrir et participer à ces activités.

✳ **LE CHANT DE L'ÉPÉE**

📍 *Douves porte de Pignerol*

Ce **camp médiéval** (à visiter) propose un univers composé de combats, de chants, de musique, de saynètes de vie et de beaucoup d'autres surprises, comme le maniement d'armes, l'explication sur leur origine et leur utilisation, du tir à l'arc, de la médecine, de l'herboristerie, de la taille de pierres, de la broderie, de la calligraphie, des chants et des danses. Il faut descendre dans les douves pour découvrir et participer à ces activités.

✳ **ASSOCIATION A CAPPELLA**

📍 *Devant la porte de Pignerol*

Stand de maquillage et spectacle « aux frontières de l'imaginaire »

Magie, danse, théâtre, jonglerie, acrobatie, ventriloquie ...



Jean-Marie LIZÉ
GÉRANT

PORTABLE
07 71 22 65 00

TÉLÉPHONE
04 88 03 48 64

SUDALPES OUVERTURES
ESPACE SUD
3 RUE DES BARBIERS
05100 BRIANÇON
isofrancefenetres05@gmail.com

www.iso-france-isofenestres.fr



C.c. Carrefour - Espace Sud
BRIANÇON
04 92 20 31 54

2 av. de Vallouise
L'ARGENTIÈRE-LA-BESSÉE
04 92 23 19 63

Mamma Mia



Pizzeria - Restaurant

9, Champ de Mars
05100 Briançon
04 92 55 62 30

HOTEL



MONT-BRISON

Caroline et Nicolas Sethian
3 avenue du Général de Gaulle - 05100 BRIANÇON
Tél: +33 (0)4 92 21 14 55 - Fax: +33 (0)4 92 20 46 27
E-mail: hotel.montbrison@wanadoo.fr
www.hotelmontbrison.com



©Photos : Maylis - Office de Tourisme de Serre Chevalier Briançon

✧ **LA CHEVAUCHEE DES LIGES**

📍 *Place médecin Général Blanchard*
- Espace de jeux et circuit de chars médiévaux

📍 *Placette des Cordeliers*
- Jeux médiévaux pour petits et grands, en famille

📍 *Jardin Chanoine Motte Jardin*
Minimusicarrousel, manège musical à pédales

✧ **FERME MEDIEVALE**

La ferme est installée rue du pont d'Asfeld, en face du restaurant le Rustique.

✧ **DEAMBULATIONS**

📍 *Au départ du Jardin Chanoine Motte, et dans toute la cité Vauban : gueux, groupes musicaux, échassiers, jongleurs, rapaces, spectacles itinérants, lanceurs de drapeaux, chevaux...*

✧ **TAVERNE**

📍 *Au Jardin Chanoine Motte*
Boissons et petite restauration.

✧ **BUVETTE**

📍 *Place Médecin-Général Blanchard*
Boissons et en-cas.

✧ **MARCHE MEDIEVAL**

📍 *Place Vauban et à l'entrée de la Cité, entre la porte de Pignerol et la porte Dauphine, de nombreux commerçants et artisans installent leurs échoppes et vous proposent leurs produits.*

✧ **CAMPS MEDIEVAUX**

📍 *Dans les douves porte de Pignerol*
- La Lancia di San Michele, camp italien
- Le Chant de l'Épée,

📍 *Dans les douves porte de Pignerol*
- Camp de chasse

✧ **BALADE SUR L'ÂNE**

Durant tout le week-end des balades sur l'âne sont proposées au tarif de 2€ la balade

✧ **LOCATION DE COSTUMES**

L'échoppe vous propose de nombreux costumes, ils sont exposés au corps de garde St Mars, porte de Pignerol

✧ **METIERS ANCIENS**

- Vannerie, porte de Pignerol
- Forge, calligraphie dans les camps médiévaux

✧ **MAQUILLAGE**

📍 devant la porte de Pignerol





PLAN ANIMATIONS

FÊTE
MÉDIÉVALE
DE BRIANÇON



©Photos : Maylis - Office de Tourisme de Serre Chevalier Briançon

LEGENDE

- 1 Espace de jeux, circuit de chars médiévaux, buvette, camp médiéval
Lost de Roy et spectacle le magicien et l'homme fort
📍 *Place Médecin-Général Blanchard*
- 2 Jeux médiévaux
📍 *Placette des Cordeliers*
- 3 Ferme médiévale, échoppe de l'arracheur de dents
📍 *Rue du pont d'Asfeld, en face du restaurant le Rustique*
- 4 Animations et musique
📍 *Place d'Armes*
- 5 Grande scène, carrosse, camp de chasse
📍 *Douves porte d'Embrun*
- 6 Marché médiéval
📍 *Place et rue Vauban*
- 7 Taverne, manège, campement des gueux, spectacles et concerts
📍 *Jardin Chanoine Motte*



- 8 Camps médiévaux, maquillage et spectacle aux frontières de l'imaginaire
📍 *Porte de Pignerol et douves*
- 9 Amadou, et petits concerts
📍 *Place du Temple*
- 10 Location de costumes
📍 *Entre porte de Pignerol et salle du Vieux Colombier*
- 11 Service du patrimoine
📍 *Porte de Pignerol, près de la salle du Vieux Colombier*



©Photos : Maylis - Office de Tourisme de Serre Chevalier Briançon



Salle du Vieux Colombier

Placette Grolier Jean-Paul

3

Rue du Pont d'Asfeld

2

Place des Cordeliers

1

Place Général Blanchard



©Photos : Maylis - Office de Tourisme de Serre-Chevalier-Brancion



30

JUIN

FÊTE MÉDIÉVALES

de 14h à 19h



©Photos : Maylis - Office de Tourisme de Serre Chevalier Briançon

DEAMBULATIONS

LES GOLIARDS : déambulations musicales et facéties

FERME DU CHAINEAU : déambulations d'oies

COMPAGNIE ARTEFLAMMES : déambulations d'échassiers

ASSOCIATION ENTRE DEUX AIRS : petits concerts de musique médiévale

ANIMATIONS

MARCHE MEDIEVAL : rue et place Vauban

LE CHANT DE L'EPEE : campement et animations douves porte de Pignerol

LA LANCIA DI SAN MICHELE : campement dans les douves porte de Pignerol

ESPACE DE JEUX : jeux pour enfants place Blanchard par Vrehnd

MINIMUSICARROUSEL : petit manège musical à pédales au jardin chanoine Motte

LA CHEVAUCHEE DES LICES : circuit de chars médiévaux place Blanchard

FERME MEDIEVALE : rue du pont d'Asfeld

LOST DE ROY : entre porte d'Embrun et place Blanchard

ASSOCIATION MESTELS : jeux médiévaux pour adultes et enfants

MAITRE CHICOTIN : arracheur de dents et barbier barbant

LE SOIR AU JARDIN CHANOINE MOTTE

de 20h30 à 22h00

Concert de musique irlandaise par la troupe Lost

à 22h30

Spectacle de feu par la compagnie Arteflammas (environ 20-25')

L'ENTREPÔT DU BRICOLAGE

461, ROUTE
DES MAISONS
BLANCHES
—
BRIANÇON
—
04 92 20 63 80



Viandes des
Hautes Alpes
Boucherie
Maison

17 rue des Lampiers,
Espace Sud - 05100 Briançon
04 92 23 10 09
contact@alpineboucherie.fr



OUVERT DU LUNDI AU DIMANCHE
DE 7H30 À 20H30 NON STOP
LA GRAND'BOUCLE - BRIANÇON
04 92 25 74 00

09h30 Petit concert de musique médiévale par L'Association Entre Deux Airs - Jardin Chanoine Motte (rep.7)

10h00 Spectacle équestre, dressage à pied, dressage monté...par l'association Chez Fado - Jardin Chanoine Motte (rep.7)

10h00 Petit concert de musique Irlandaise par le groupe LOST Place d'armes (rep.4)

10h30 Inauguration de la fête médiévale - Jardin Chanoine Motte (rep.7)

10h45 Déambulation d'échassiers par la compagnie arteflammes
Au départ du jardin Chanoine Motte, puis dans la cité Vauban (rep.7)

10h45 Déambulation d'oies par la ferme itinérante du Chaneau
Départ de la ferme rue du pont d'Asfeld jusqu'au marché médiéval place Vauban (rep.3)

11h00 Déambulation des lanceurs de drapeaux de la compagnie italienne d'Alba
Au départ du jardin Chanoine Motte, puis dans la cité Vauban (rep.7)

11h00 Spectacle le magicien et l'homme fort par la compagnie Arthus Spectacles
Place médecin-Général Blanchard (rep.1)

11h30 Animation musicale burlesque par la compagnie Les Goliards
Jardin Chanoine Motte (rep.7)

13h45 Petit concert de musique médiévale par l'association Entre Deux Airs
Jardin Chanoine Motte (rep.7)

14h00 Déambulation d'échassiers par la compagnie Arteflammes
Au départ du jardin Chanoine Motte, puis dans la cité Vauban (rep.7)

14h00 Animation musicale burlesque par la compagnie Les Goliards
Grande scène, porte d'Embrun (rep.12 - après la 1^{ère} porte)

14h30 Spectacle « aux frontières de l'imaginaire », magie, danse....par, l'association A Cappella
Porte de Pignerol (rep.8)

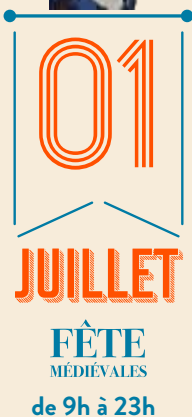
14h30 Spectacle des lanceurs de drapeaux de la compagnie italienne d'ALBA
Grande scène, porte d'Embrun (rep.12 - après la 1^{ère} porte)

15h00 Spectacle équestre, dressage à pied, dressage monté.....par l'association Chez Fado - Jardin Chanoine Motte (rep.7)

15h00 Spectacle le magicien et l'homme fort par la compagnie Arthus Spectacles - Place médecin-général Blanchard (rep.1)

15h00 Déambulation d'oies par la Ferme Itinérante du Chaneau - Départ de la ferme rue du pont d'Asfeld jusqu'au marché médiéval place Vauban (rep.3)

15h30 Petit concert de musique irlandaise par le groupe LOST
Jardin Chanoine Motte (rep.7)



16h15 Spectacle des lanceurs de drapeaux de la compagnie italienne d'Alba
Jardin Chanoine Motte (rep.7)

16h45 Descente de la herse et combats à proximité par les troupes Le chant de l'épée et la lancia di San Michele
Porte de Pignerol et vers la salle du vieux Colombier (rep.8 et 10)

17h00 Déambulation d'échassiers par la compagnie Arteflammes - Au départ du jardin chanoine Motte, puis dans la cité Vauban (rep.7)

17h15 Spectacle « aux frontières de l'imaginaire », magie, danse, par l'association A Cappella
Porte de Pignerol (rep.8)

17h30 Déambulations d'oies par la ferme itinérante du Chaneau
Départ de la ferme rue du pont d'Asfeld jusqu'au marché médiéval place Vauban (rep.3)

17h30 Petit concert de musique médiévale par L'association Entre Deux Airs
Jardin Chanoine Motte (rep.7)

17h45 Spectacle le magicien et l'homme fort par la compagnie Arthus Spectacles - Place médecin-Général Blanchard (rep.1)

18h15 Présentation des rapaces par le Parc Animalier de Serre-Ponçon
Jardin Chanoine Motte (rep.7)

18h30 Rassemblement des troupes pour le défilé - Place médecin-Général Blanchard (rep.1)

18h45 Défilé des troupes, remontée de place Blanchard jusqu'au jardin Chanoine Motte (rep.1)

20h30 Concert et danse médiévale par la troupe Les Goliards (durée environ 1h30) - Jardin Chanoine Motte (rep.7)

22h30 : Spectacle de feu (1^{ère} partie) « Dead's men fire » par la compagnie arteflammes
Jardin Chanoine Motte (rep.7) (durée 20 à 25').



JUILLET

**FÊTE
MÉDIÉVALES**

de 9h à 19h

09h30 Animation musicale et burlesque par la compagnie Les Goliards Jardin Chanoine Motte (rep.7)

10h00 Spectacle équestre, dressage à pied, dressage monté.... par l'association Chez Fado - Jardin chanoine Motte (rep.7)

10h00 Déambulation d'oies par la Ferme Itinérante du Chaiveau
Départ de la ferme rue du pont d'Asfeld jusqu'au marché médiéval place Vauban (rep.3)

10h30 Messe à la Collégiale avec la musique proposée par L'Association Entre Deux Airs - Place du Temple (rep.9)

10h30 Déambulation d'échassiers par la compagnie Arteflammes - Au départ du jardin Chanoine Motte, puis dans la cité Vauban (rep.7)

11h00 Déambulation des lanceurs de drapeaux de la compagnie italienne d'ALBA
Au départ du jardin Chanoine Motte, puis dans la cité Vauban (rep.7)

11h00 Spectacle le magicien et l'homme fort par la compagnie Arthus Spectacles Place médecin-Général Blanchard (rep.1)

11h30 Petit concert de musique irlandaise par le groupe Lost - Jardin Chanoine Motte (rep.7)

13h45 Petit concert de musique médiévale par l'association Entre Deux Airs Jardin Chanoine Motte (rep.7)

14h00 Déambulation d'échassiers par la compagnie Arteflammes - Au départ du jardin chanoine Motte, puis dans la cité Vauban (rep.7)

14h00 Petit concert de musique irlandaise par le groupe Lost Place d'armes (rep.4)

14h00 Présentation des rapaces par le Parc Animalier de Serre-Ponçon
Grande scène, porte d'Embrun (rep.12 - après la 1ère porte)

14h30 Spectacle des lanceurs de drapeaux de la compagnie italienne d'Alba
Grande scène, porte d'Embrun (rep.12 - après la 1ère porte)

14h30 Spectacle « aux frontières de l'imaginaire », magie, danse..... par l'association A Cappella
Porte de Pignerol (rep.8)

15h00 Spectacle équestre, dressage à pied, dressage monté... par l'association Chez Fado - Jardin Chanoine Motte (rep.7)

15h00 Déambulation d'oies par la Ferme Itinérante du Chaiveau - Départ de la ferme rue du pont d'Asfeld jusqu'au marché médiéval place Vauban (rep.3)

15h00 Spectacle le magicien et l'homme fort par la compagnie Arthus Spectacles Place médecin-Général Blanchard (rep.1)

15h30 Animation musicale burlesque par la compagnie Les Goliards, puis déambulation Jardin Chanoine Motte (rep.7)

16h00 Spectacle des lanceurs de drapeaux de la compagnie d'Alba
Jardin Chanoine Motte (rep.7)

16h30 Descente de la herse et combats à proximité par les troupes Le chant de l'épée et La Lancia di San Michele
Porte de Pignerol et vers la salle du Vieux Colombier (rep.8 et 10)

17h00 Spectacle « aux frontières de l'imaginaire », magie, danse par l'association A Cappella - Devant la porte de Pignerol (rep.8)

17h00 Déambulation d'oies par la Ferme Itinérante du Chaiveau - Départ de la ferme rue du pont d'Asfeld jusqu'au marché médiéval place Vauban (rep.3)

17h00 Déambulation d'échassiers par la compagnie Arteflammes- Au départ du jardin chanoine Motte, puis dans la cité Vauban (rep.7)

17h15 Petit concert de musique irlandaise par le groupe Lost - Jardin Chanoine Motte (rep.7)

17h30 Spectacle le magicien et l'homme fort par la compagnie Arthus spectacles Place médecin-Général Blanchard (rep.1)

18h00 Rassemblement des troupes pour le défilé - Place médecin-Général Blanchard

18h15 Défilé de fin de la fête médiévale, remontée de la place Blanchard jusqu'au Jardin Chanoine Motte

18h45 Regroupement des troupes et clôture de la fête médiévale
Jardin Chanoine Motte

UNE MONTAGNE DE FESTIVITES

ENTREE GRATUITE

DEAMBULATIONS

- Lanceurs de drapeaux de la compagnie italienne d'Alba
- Gueux de la compagnie la Gueusaille
- Rapaces du parc animalier de Serre-Ponçon
- Musique médiévale de l'association Entre Deux Airs
- Musique irlandaise par le groupe Lost
- Musique, facéties et danse par la troupe les Goliards
- Déambulations d'échassiers par la troupe Artéflammes
- Déambulations d'oies par la ferme itinérante du Chaîneau

ANIMATIONS ET SPECTACLES

- Petits concerts dans la cité
- Camp de chasse de Lothringen Landsknecht porte d'Embrun
- Grande aire de jeux médiévaux et d'animations par la troupe Vrehnd, place médecin-général Blanchard
- Circuit de chars médiévaux par

la Chevauchée des Lices, place Blanchard

- Spectacle le magicien et l'homme fort par la compagnie Arthus spectacles place Blanchard
- Jeux médiévaux pour enfants et adultes, en famille, par l'association Mestels, placette des Cordeliers
- Ferme itinérante du Chaîneau, rue du pont d'Asfeld, devant le Rustique
- Maître Chicotin, arracheur de dents, rue du pont d'Asfeld, devant le Rustique
- Amadou, l'histoire du feu, place du temple
- Vannerie, par les vanniers de St Chaffrey, porte de Pignerol
- Spectacle « aux frontières de l'imaginaire » par l'association A Cappella, devant la porte de Pignerol
- Camp médiéval italien de la Lancia di San Michele, douves porte de Pignerol
- Camp médiéval le Chant de l'Épée, dans les douves porte de Pignerol
- Marché médiéval, rue et place Vauban
- Manège Minimusicarrousel au jardin Chanoine Motte



ALPES PROVENCE



Plaine de Lachaux
ZA Chateaufieux
05000 Chateaufieux

PassionFroid 04 92 40 50 00
groupe pomona

grossiste alimentaire pour la restauration
en produits surgelés et produits frais

www.passionfroid.fr



15 Avenue de Provence - BRIANÇON
04 92 40 12 00
www.bricorama.fr



LOCATION - ENTRETIEN
Linge et vêtements professionnels
à votre service depuis 1955
ESPACE SUD - BRIANÇON
blanchisserie.des.alpes@wanadoo.fr
04 92 221 11 74



30

JUIN

FÊTE
MÉDIÉVALE
DE BRIANÇON

LE SOIR

CONCERT DE MUSIQUE IRLANDAISE

PAR LE GROUPE LOST
(LAND OF STORIES)

Cinq musiciens qui ont à cœur de faire partager leur amour des répertoires de musiques irlandaises et bretonnes.

de 20h30 à 22h00
Jardin Chanoine Motte



LE SOIR

SPECTACLE DE FEU

PAR LA COMPAGNIE
ARTEFLAMMES

Spectacle de feu « Dead's Men Fire » (20 à 25'), qui vous transportera dans l'univers sombre de la piraterie grâce à des costumes, une bande son et une histoire très très pirate.



Commerce de gros,
fruits et légumes

Société Nouvelle **Abeil**

Rue Georges Bermond Gonnet
05100 Briançon
04 92 21 01 20



l'assurance pour le petit

AMH "Alpes Matériel Hotelier"

04 92 21 92 23

Fax 04 92 49 00 81

www.alpes-materiel-hotelier.fr



LOCATION DE VOITURES ET UTILITAIRES

RABY Fabrice - Franchisé indépendant
Rue des Lampiers - ZA Sud 05100 Briançon
04 92 20 20 74 - Ligne 24h/24
06 47 53 06 46
hertz.frjlocation@orange.fr



266 Rue des Lampiers
05100 Briançon
04 92 21 27 90
www.samse.fr

LE SOIR
**CONCERT
 DE MUSIQUE
 MEDIEVALE
 ET INITIATION A LA
 DANSE MEDIEVALE**

PAR LA COMPAGNIE
 LES GOLIARDS



de 20h30 à 22h00
 Jardin Chanoine Motte



01
JUILLET

**FÊTE
 MÉDÉVALE
 DE BRIANÇON**

LE SOIR
**SPECTACLE
 DE FEU**

PAR LA COMPAGNIE
 ARTEFLAMMES

Spectacle de feu
 « Forged In Fire »

de 20h30 à 22h00
 Jardin Chanoine Motte



Kaliwear
 vêtements

**SPORTSWEAR
 FEMME & HOMME**

OUVERT DU LUNDI AU SAMEDI

Rue des Couteliers - Centre Commercial Sud
 05100 Briançon

Comm'Unik

Atelier de publicité

04.92.24.08.77

communik05@orange.fr

50m du rond-point du vieux téléphérique
 05330 Saint Chaffrey

24 rue centrale
 BRIANCON
 04 92 67 07 59

LA FROMAGERIE

Mardi au samedi
 9h30 > 12h30 - 15h > 19h

la-fromagerie-briancon.com




ALPES DURANCE AUTOMOBILE

Centre d'activités sud - Briançon
 04 92 20 14 00



**SPECTACLES
EN JOURNÉE**

**FÊTE
MÉDIÉVALE
DE BRIANÇON**



2 FOIS PAR JOUR

**SPECTACLE
AUX FRONTIERS
DE L'IMAGINAIRE**

ASSOCIATION
A CAPPELLA

Magie, danse, théâtre,
jonglerie, acrobatie

**samedi et
dimanche**

Devant la porte de Pignerol

3 FOIS PAR JOUR

**SPECTACLE
LE MAGICIEN ET
L'HOMME FORT**

ARTHUS SPECTACLES

**samedi et
dimanche,**

Place médecin-Général Blanchard

ANIMATION PERMANENTE

**MAITRE
CHICOTIN**

« l'arracheur de dents et
le barbier barbant »

**vendredi après-midi,
samedi et dimanche.**

Rue du pont d'Asfeld, à côté du
restaurant le Rustique



Centre Cial Sud
Briançon
04 92 22 38 39

MÉCANIQUE - CARROSSERIE
RÉPARATIONS TOUTES MARQUES
VENTE VÉHICULES NEUFS ET OCCASION



Avenue de l'59 R.L.A. • 05100 Briançon
04 92 21 11 97



OUVERT DU LUNDI AU DIMANCHE
DE 7H30 À 20H30 NON STOP
LA GRAND'BOUCLE - BRIANÇON
04 92 25 74 00



**VOTRE GROSSISTE ALIMENTAIRE
sur BRIANÇON**

324 rue des Couteliers
ZA Sud - 05100 Briançon
04 92 20 21 54 - 04 92 20 60 20
alimentairefb@outlook.fr

LES NOUVEAUTES...

- * Dans le carrosse installé *porte d'Embrun*, Nadine, **diseuse de bonne aventure** vous accueillera.
- * Dimanche à 10h30 à la Collégiale, *Place du Temple*, la **messe** sera accompagnée en musique par la troupe **l'Association Entre Deux Aires**.
- * Un **concours de vitrines** est organisé par l'association des commerçants les Enseignes de Briançon *dans toute la ville*.
- * **Heidi**, installée *près de l'échoppe* de location de costumes, de 10h à 13h et de 15h à 18h le samedi et le dimanche, proposera **des lectures** (environ 10') sur l'histoire médiévale de Briançon en français et en italien, et éventuellement en anglais, en anglais, en allemand et en espagnol sur demande. Modalités d'inscription sur place

VEZ RIPIALLER AUTOUR D'UN MENU MEDIEVAL

CERTAINS RESTAURANTS DE LA CITÉ
VAUBAN VOUS PROPOSENT DES MENUS
MÉDIÉVAUX, EN VOICI UN EXEMPLE :

Agneau parfumé de cannelle et de gingembre
Fousons de choux
Comptée de pommes aux amandes



as AUTOSECURITE
CONTRÔLE TECHNIQUE
CHANCEL
BRIANÇON

7 Av. Jean Moulin
05100 Briançon
04 92 20 03 07



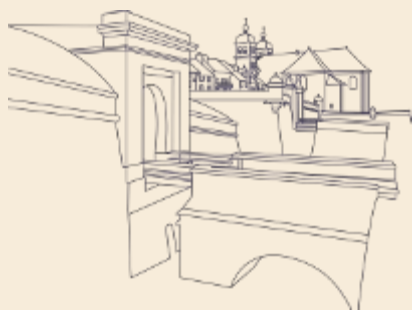
ATELIER CLES SERVICES

Centre Commercial Carrefour,
Rue des Veloutiers - 05100 Briançon
04 92 21 38 72

DECATHLON
BRIANÇON

339 Route des Maisons Blanches - BRIANÇON
04 13 42 08 82

REMERCIEMENTS



TOUTE L'ÉQUIPE DE LA FÊTE MÉDIÉVALE
REMERCIÉ CHALEUREUSEMENT TOUS SES SPONSORS
ET PARTENAIRES ET SOUHAITE DE BELLES FESTIVITES A TOUS !

Et tout particulièrement :

- Le Département des Hautes-Alpes
- La Région Sud
- La commune de Briançon, son maire M. Murgia, son premier adjoint M. Nussbaum et son adjoint aux animations et au tourisme M. Boulais pour leur soutien logistique et financier
- L'office du tourisme de Serre Chevalier Briançon, son directeur M. Chabanal, son responsable du pôle animations M. Chaix et leurs équipes pour leur soutien financier, logistique et en communication
- Les services techniques de Briançon pour leur aide matérielle et leur implication dans l'organisation et la mise en place des structures pour l'évènement
- La police nationale et la police municipale pour leur aide à la sécurisation du site
- Les pompiers pour leur présence en cas de problème
- Les sponsors et les commerçants pour leur aide financière
- Et les bénévoles de l'association le Coeur de Vauban, garants de la réussite de la fête médiévale.

CONSEILS PRATIQUES

Pour vous rendre dans la cité Vauban, privilégiez les parkings gratuits en bas de la ville, au parc des sports, à proximité du parc de la Schappe, en face de la médiathèque, car les parkings près de la cité Vauban sont vite saturés. Pour y accéder, à pieds bien sûr, mais aussi avec les bus jusqu'à 19h et avec le petit train de 10h à 21h30, aux tarifs normaux



Location de véhicules

CARGO LOCATION LOCATION DE VOITURES ET D'UTILITAIRES

Du Lundi au Vendredi
9h - 12h / 14h - 18h

cargo.briancon@outlook.fr / 06 95 89 79 26 - 04 92 20 11 01

NOS POINTS DE LOCATIONS

Agence Silvestre
Le Chazal,
Zone Commerciale Sud
05100 Briançon

Hotel Lacour
765 route de la Gare
05600 Eyglies
Montdauphin
Guillestre



Du Lundi au Vendredi
8h30 - 12h / 14h - 18h

Carrosserie Mécanique Dépannage

41 rue des Barbiers
05100 Briançon
contact@garagesilvestre.fr
04 92 20 34 33

Vente de véhicules neufs et d'occasion

Le Chazal, Zone Commerciale Sud
05100 Briançon
silvestre.automobiles@gmail.com
04 92 20 11 00



BRIANÇON - PNEUS

304 av. Maréchal de Lattre de Tassigny
Cc Sud - 05100 BRIANÇON

Du Lundi au Vendredi
8h30 - 12h00 / 13h30 - 18h00

agence@brianconpneus.fr / 04 92 57 23 52